

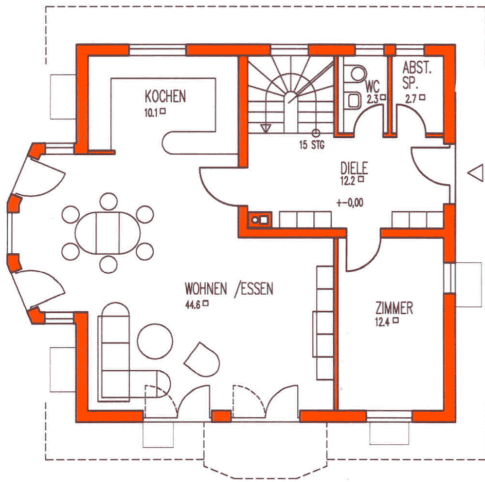
Hausidee Topline



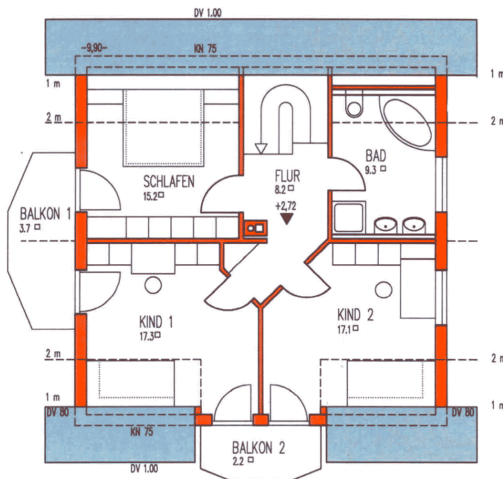
Dieses Haus vereint moderne und Klassik in harmonischer Weise. Zwei Balkone bieten Sonnenplätze je nach Tageszeit. Mit dem transparenten Grundrisskonzept entsteht ein lichtdurchflutetes Ambiente.

Grundrisse

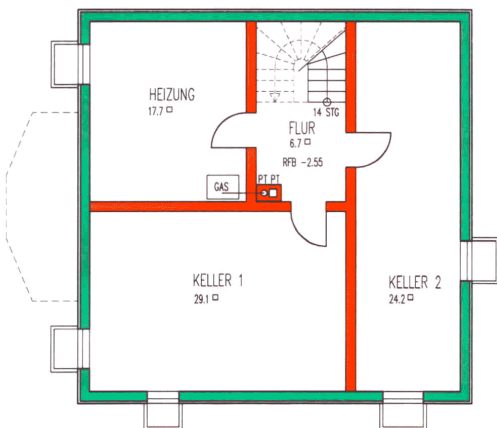
Erdgeschoss



Dachgeschoss



Unter-/Kellergeschoss



Im Leistungsumfang von SELECT enthalten:

- ✓ Massiv gebaut - Ihre Sicherheit für Wertbeständigkeit
- ✓ Hochwertige Vollunterkellerung
- ✓ Segmentbogenerker sorgt für viel Lichteinfall
- ✓ Zwei Balkone laden zum genießen ein
- ✓ Elegante Gaube auf der Südseite
- ✓ Energetisch hochwertige Bauweise
- ✓ Höchste Bauherrensicherheit durch unser "Sorglospaket"
- ✓ Ihr Traumhaus in bester Markenqualität
- ✓ Grosse Kellerräume bieten sich als Hobbyräume an
- ✓ Gesamtwohnfläche auf zwei Ebenen ca. 157,30 m²

Objektdaten:

| | |
|--------------------------|---------|
| Hausbreite (Aussenmass): | 10,03 m |
| Haustiefe (Aussenmass): | 10,13 m |
| Dachneigung: | 38 ° |
| Kniestock: | 75 cm |
| Dachvorsprung (Giebel): | 80 cm |
| Dachvorsprung (Traufe): | 100 cm |

Flächendaten:

| | |
|-----------------------|---------------|
| Wohnfläche EG und DG: | ca. 157,30 m² |
| Nutzfläche UG: | ca. 77,70 m² |
| Gesamtfläche: | ca. 235,00 m² |

Energieeffizienzklasse:

| | |
|----------------------------|--------------------------------|
| Endenergiebedarf: | 17,6 kWh/(m²*a) |
| Energieausweistyp: | Bedarfsausweis |
| Wesentliche Energieträger: | Luft/Wasser-Wärmepumpe (Strom) |
| Baujahr: | Haus in Planung (projektiert) |