

## Hausidee Trend

Als Individualist in jeglicher Hinsicht präsentiert sich die Hausidee Trend. Von außen mit Satteldach und großen Fensterflächen. Im Inneren mit einläufiger Treppe und großzügiger Galerie im Dachgeschoss. Moderne und zeitgemäße Architektur. Großzügige Galerie im Dachgeschoß. Schlafzimmer mit extra Ankleide. Zusätzliches Büro im Erdgeschoß. Große einheitliche Dachvorsprünge. Ihr Traumhaus in bester Markenqualität.



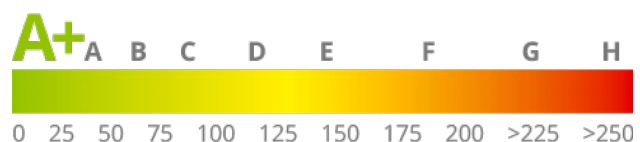
### Objektdaten:

|                        |         |
|------------------------|---------|
| Hausbreite (Außenmaß)  | 8,13 m  |
| Haustiefe (Außenmaß)   | 11,13 m |
| Dachneigung            | 38°     |
| Kniestock              | 180 cm  |
| Dachvorsprung (Giebel) | 80 cm   |
| Dachvorsprung (Traufe) | 80 cm   |

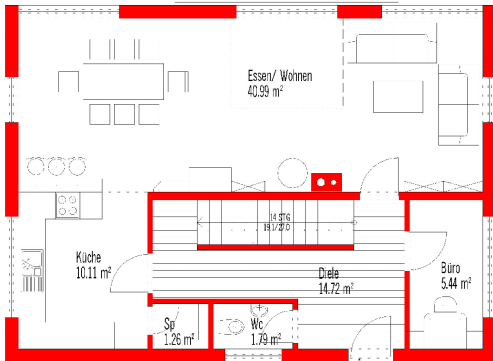
### Flächendaten:

|                      |                           |
|----------------------|---------------------------|
| Wohnfläche EG und DG | ca. 137,33 m <sup>2</sup> |
| Nutzfläche UG        | ca. 75,58 m <sup>2</sup>  |
| Gesamtfläche         | ca. 213,02 m <sup>2</sup> |

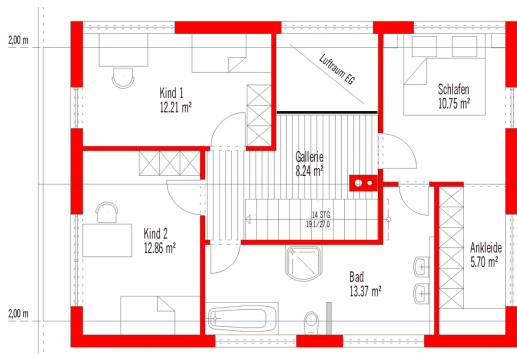
### Energieeffizienz:



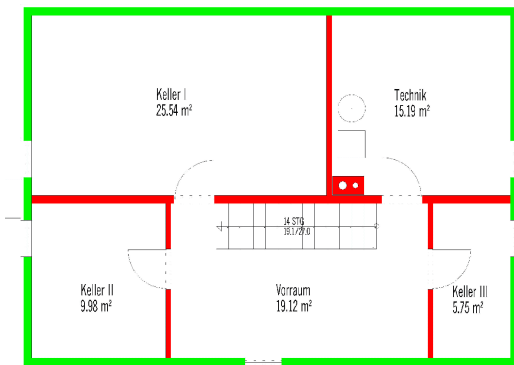
## Grundrisse – Hausidee Trend



Erdgeschoss (Wohnfläche: ca. 74,31 m<sup>2</sup>)



Dachgeschoss (Wohnfläche: ca. 63,13 m<sup>2</sup>)



Untergeschoss (Nutzfläche: ca. 75,58 m<sup>2</sup>)