

Hausidee Solaris

Modern, offen und von Licht durchflutet. Ein zusätzlicher Luftraum gibt der Galerie noch mehr Leichtigkeit und dem Haus insgesamt noch mal deutlich mehr Transparenz. Die klassische Trennung zwischen Erd- und Dachgeschoss scheint sich in Luft aufzulösen. Bietet viel Raum zum Leben mit vier Schlafräumen. Architektur trifft Wohnqualität. Ein Luftraum im Bereich der Galerie für mehr Leichtigkeit. Vollwertiges Bad und Schlafraum im Erdgeschoss.



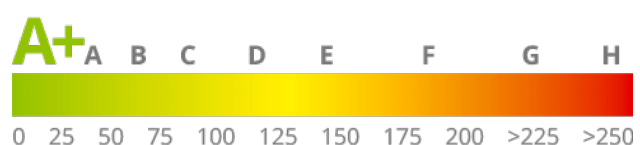
Objektdaten:

Hausbreite (Außenmaß)	12,49 m
Haustiefe (Außenmaß)	7,99 m
Dachneigung	28°
Kniestock	180 cm
Dachvorsprung (Giebel)	80 cm
Dachvorsprung (Traufe)	80 cm

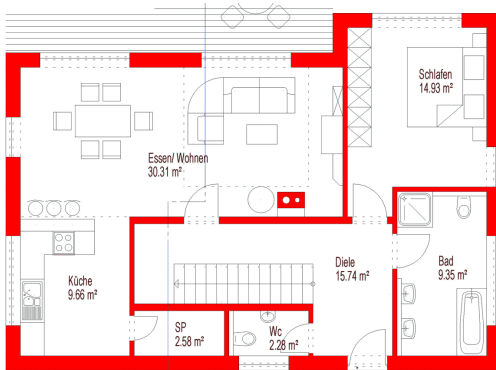
Flächendaten:

Wohnfläche EG und DG	ca. 140,58 m ²
Nutzfläche UG	ca. 87,43 m ²
Gesamtfläche	ca. 228,01 m ²

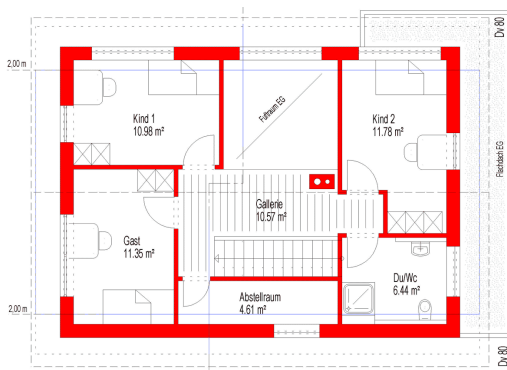
Energieeffizienz:



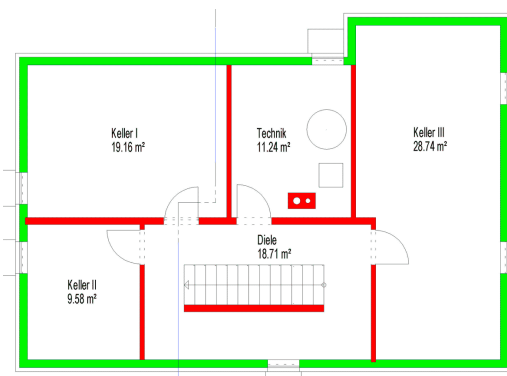
Grundrisse - Hausidee Solaris



Erdgeschoss (Wohnfläche: ca. 84,85 m²)



Dachgeschoss (Wohnfläche: ca. 55,73 m²)



Untergeschoss (Nutzfläche: ca. 87,43 m²)