

Hausidee Sky

Die Hausidee Sky erfüllt alle Voraussetzungen für optimalen Wohn-Spaß. Ein großzügig gestalteter Wohnbereich mit offener Küche orientiert sich klar zum Garten. Modernes Pultdach sorgt für klare Formen. Überdachter Eingangsbereich. Vier Wohnräume im Dachgeschoß. Zweite Dusche im Erdgeschoss. Zeitgemäße Architektur. Grosse Kellerräume bieten sich als Hobbyräume an.



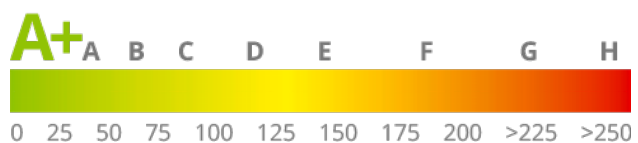
Objektdaten:

| | |
|------------------------|---------|
| Hausbreite (Außenmaß) | 10,99 m |
| Haustiefe (Außenmaß) | 8,99 m |
| Dachneigung | 10° |
| Kniestock | 172 cm |
| Dachvorsprung (Giebel) | 30 cm |
| Dachvorsprung (Traufe) | 30 cm |

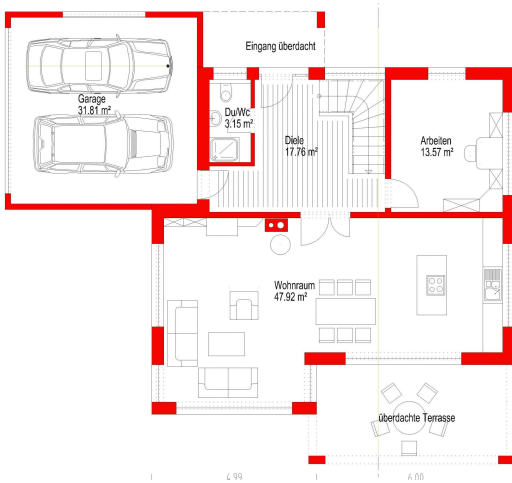
Flächendaten:

| | |
|----------------------|---------------------------|
| Wohnfläche EG und DG | ca. 145,71 m ² |
| Nutzfläche UG | ca. 75,80 m ² |
| Gesamtfläche | ca. 221,51 m ² |

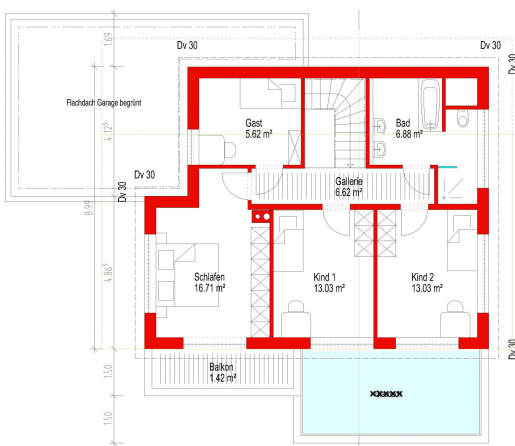
Energieeffizienz:



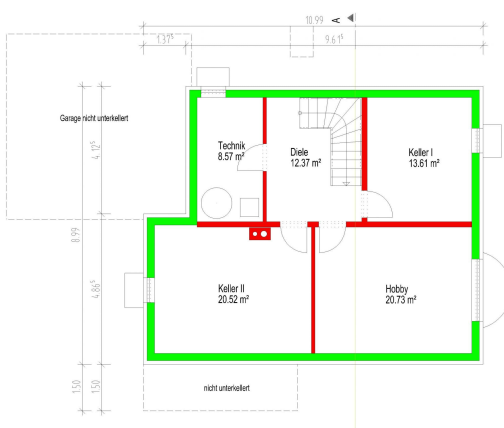
Grundrisse - Hausidee Sky



Erdgeschoss (Wohnfläche: ca. 82,40 m²)



Dachgeschoss (Wohnfläche: ca. 63,31 m²)



Untergeschoss (Nutzfläche: ca. 75,80 m²)