

Hausidee **Novum**

Die Hausidee Novum bietet viel Platz für eine vielfältige Gestaltung mit hochwertiger Vollunterkellerung. Die modern und offen geschnittenen Räume sind lichtdurchflutet. Mischung aus Tradition und stilvoller Moderne. Wuchtiger Erker mit großem Balkon. Zusätzliches Büro im Erdgeschoß. Luxus für die Eltern bietet die Ankleide im Schlafzimmer.



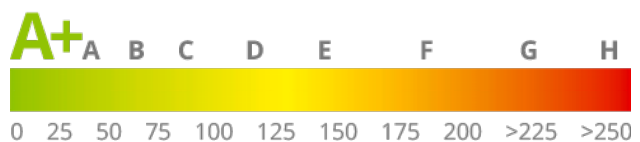
Objektdaten:

Hausbreite (Außenmaß)	10,00 m
Haustiefe (Außenmaß)	9,00 m
Dachneigung	38°
Kniestock	100 cm
Dachvorsprung (Giebel)	80 cm
Dachvorsprung (Traufe)	80 cm

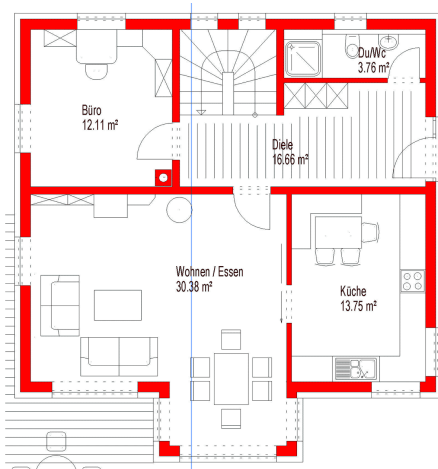
Flächendaten:

Wohnfläche EG und DG	ca. 138,92 m ²
Nutzfläche	ca. 74,30 m ²
Gesamtfläche	ca. 213,22 m ²

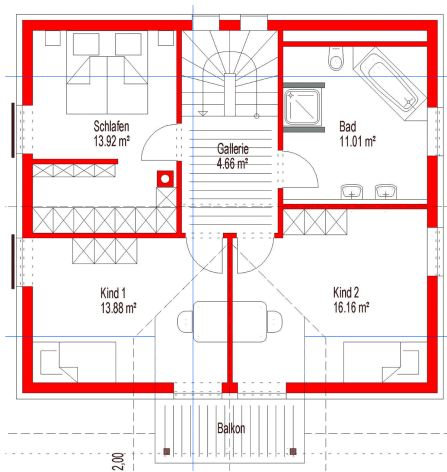
Energieeffizienz:



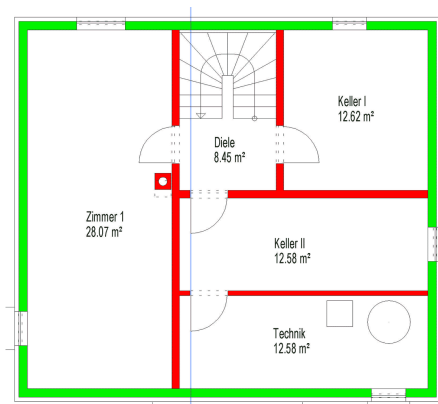
Grundrisse - Hausidee Novum



Erdgeschoss (Wohnfläche: ca. 76,66 m²)



Dachgeschoss (Wohnfläche: ca. 62,26 m²)



Untergeschoss (Nutzfläche: ca. 74,30 m²)