

## Hausidee Viva

Die Hausidee Viva zeichnet sich durch eine moderne und durchdachte Architektur aus. Die Mischung aus Pult- und Flachdach macht diese Hausidee zu etwas besonderem. Die großzügige Dachterrasse bietet die ideale Voraussetzung für ein Wohnen im exklusiven Rahmen. Hochwertige Teilunterkellerung. Moderne Architektur mit Pult- und Flachdach. Sehr gute Aufteilung mit zentralem Flur zur Dachterrasse. Überdachter Eingangsbereich. Großzügige Dachterrasse mit insgesamt 23 m<sup>2</sup> Fläche. Energetisch hochwertige Bauweise. Offene Gestaltung von Küche, Wohn- und Essbereich



### Objektdaten:

Hausbreite (Außenmaß)	9,99 m
Haustiefe (Außenmaß)	6,45 m
Dachneigung	18°
Dachvorsprung (Giebel)	70 cm
Dachneigung (Traufe)	50 cm

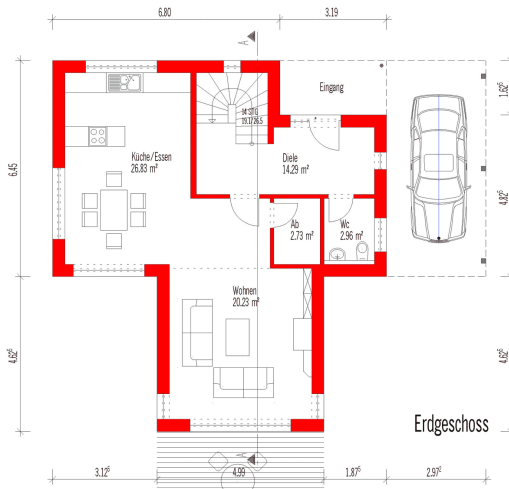
### Flächendaten:

Wohnfläche EG und DG	ca. 120,72 m <sup>2</sup>
Nutzfläche UG	ca. 49,31 m <sup>2</sup>
Gesamtfläche	ca. 170,03 m <sup>2</sup>

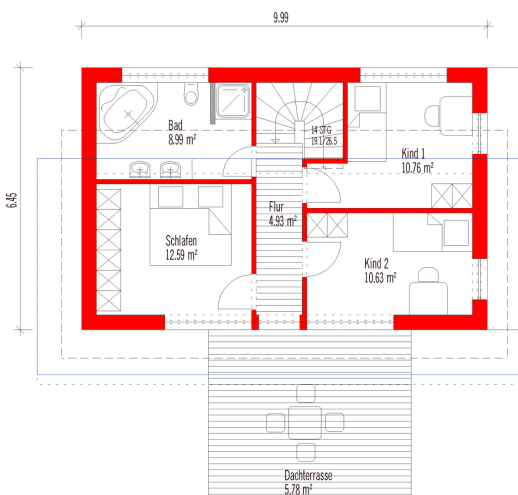
### Energieeffizienz:



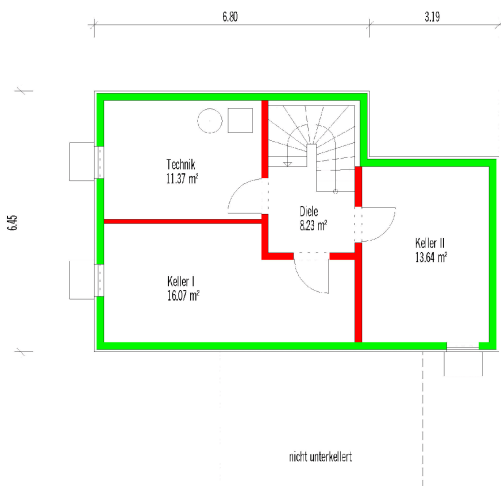
## Grundrisse - Hausidee Viva



Erdgeschoss (Wohnfläche: ca. 67,04 m<sup>2</sup>)



Dachgeschoss (Wohnfläche: ca. 53,68 m<sup>2</sup>)



Untergeschoss (Nutzfläche: ca. 49,31 m<sup>2</sup>)