

Hausidee Vista

Die Hausidee Vista ist der Inbegriff für komfortables Wohnen im kompakten Massivhaus. Von außen beeindruckt die überdachte Terrasse und die Garage am Haus und im Hausinnern setzt sich dieser attraktive Eindruck nahtlos fort.



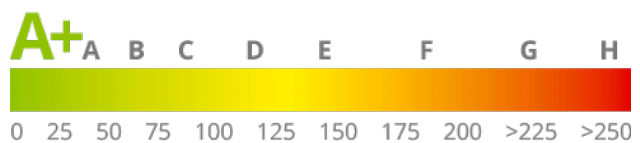
Objektdaten:

| | |
|------------------------|---------|
| Hausbreite (Außenmaß) | 8,99 m |
| Haustiefe (Außenmaß) | 11,99 m |
| Dachneigung | 24° |
| Kniestock | 2,62 m |
| Dachvorsprung (Giebel) | 60 cm |
| Dachvorsprung (Traufe) | 60 cm |

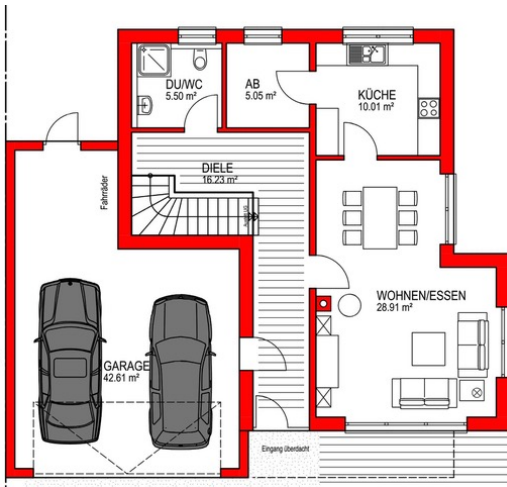
Flächendaten:

| | |
|------------------------|---------------------------|
| Wohnfläche EG und DG | ca. 150,57 m ² |
| Nutzfläche UG + Garage | ca. 113,25 m ² |
| Gesamtfläche | ca. 263,82 m ² |

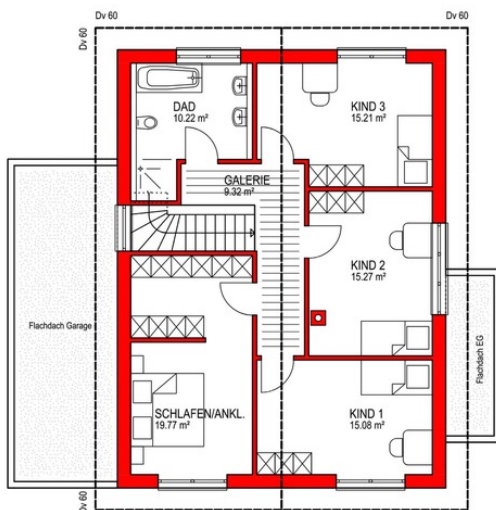
Energieeffizienz:



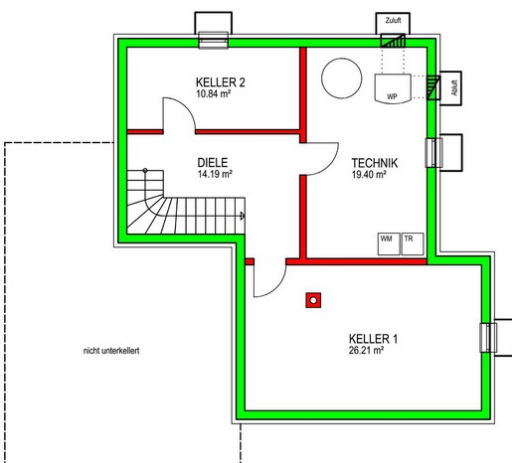
Grundrisse - Hausidee Vista



Erdgeschoss (Wohnfläche: ca. 65,7 m²)



Dachgeschoss (Wohnfläche: ca. 84,87 m²)



Untergeschoss (Nutzfläche: ca. 70,64 m²)