

Hausidee Sinus E

Die zweigeschossige Hausidee überzeugt mit moderner Architektur und multifunktionalem Anspruch. Offen für die Zukunft, für anspruchsvolle Menschen, die das Leben genießen. Diese Hausidee zeigt, wie man Heute baut. Weitläufig überdachter Eingangsbereich. Überdachte Terrasse mit darüber liegendem Balkon. Viel Lichteinfall durch große Fensterflächen. Schlafzimmer mit extra Ankleide.



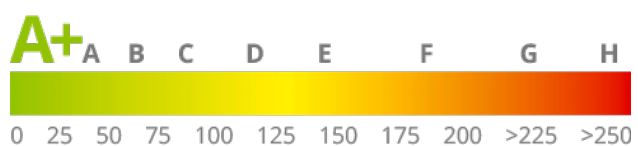
Objektdaten:

Hausbreite (Außenmaß)	11,36 m
Haustiefe (Außenmaß)	8,36 m
Dachform	Flachdach

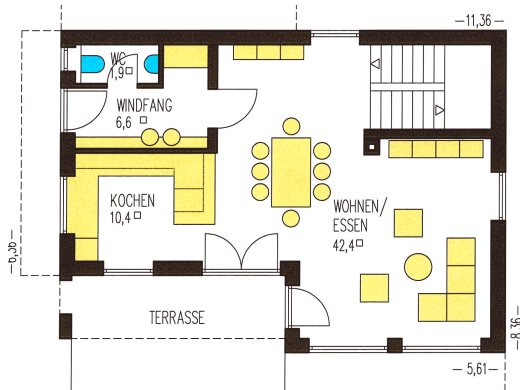
Flächendaten:

Wohnfläche EG und DG	ca. 133,50 m ²
Nutzfläche UG	ca. 63,20 m ²
Gesamtfläche	ca. 196,70 m ²

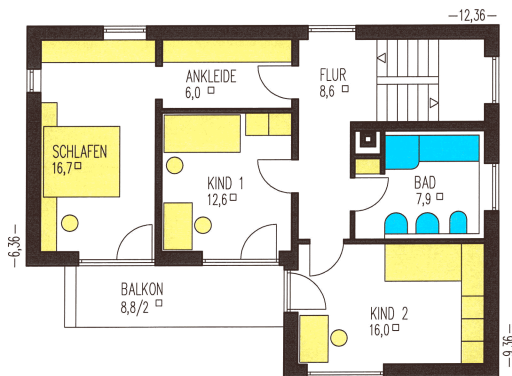
Energieeffizienz:



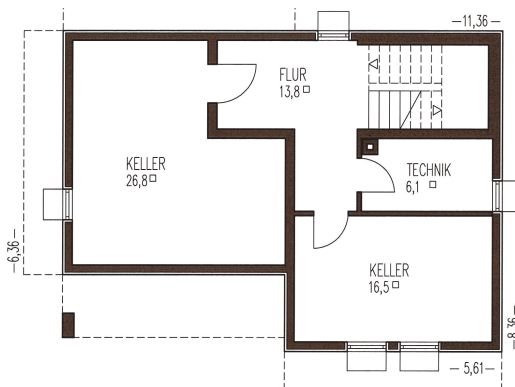
Grundrisse - Hausidee Sinus E



Erdgeschoss (Wohnfläche: ca. 61,30 m²)



Obergeschoss (Wohnfläche: ca. 72,20 m²)



Untergeschoss (Nutzfläche: ca. 63,20 m²)