

## Hausidee Sigma

Die Hausidee Sigma bietet moderne Architektur mit Wohlfühlatmosfera auf zwei Stöcken.



### Objektdaten:

Hausbreite (Außenmaß)	8,99 m
Haustiefe (Außenmaß)	11,99 m
Dachneigung	9°
Kniestock	2,62 m
Dachvorsprung (Giebel)	50 cm
Dachvorsprung (Traufe)	50 cm

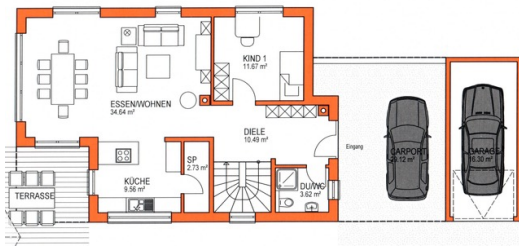
### Flächendaten:

Wohnfläche EG und UG	ca. 132,00 m <sup>2</sup>
Nutzfläche UG + Garage	ca. 61,16 m <sup>2</sup>
Gesamtfläche	ca. 193,16 m <sup>2</sup>

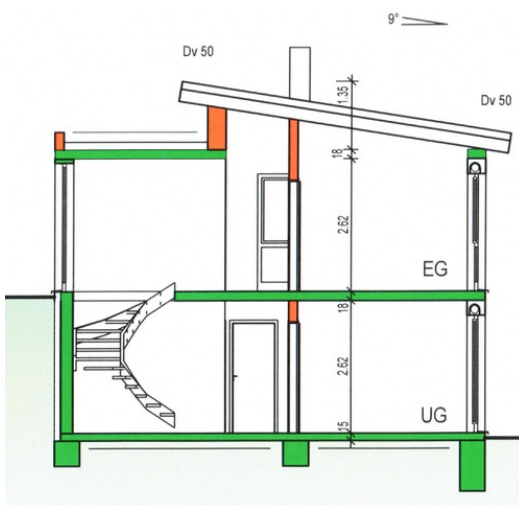
### Energieeffizienz:



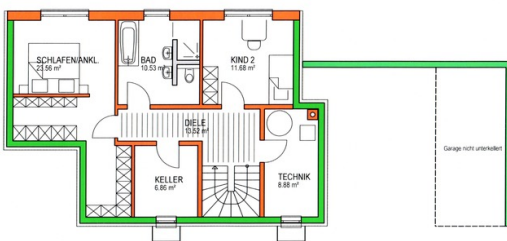
## Grundrisse - Hausidee Sigma



Erdgeschoss (Wohnfläche: ca. 72,71 m<sup>2</sup>)



Schnitt



Untergeschoss (Wohnfläche: ca. 59,29 m<sup>2</sup>)