

## Hausidee Fino

Die Hausidee Fino bietet viel Platz für die ganze Familie mit vielfältiger Gestaltung und hochwertiger Vollunterkellerung. Im Dachgeschoss befinden sich vier Schlafräume und im Erdgeschoss besteht die Möglichkeit für ein Arbeitszimmer. Große Fensterflächen sorgen im gesamten Gebäude für viel Lichteinfall.

Es ist Ihre Entscheidung: Arbeiten und Wohnen unter einem Dach oder die große Familie? Das Einfamilienhaus erfüllt genau Ihre Wünsche nach Raum und Individualität.



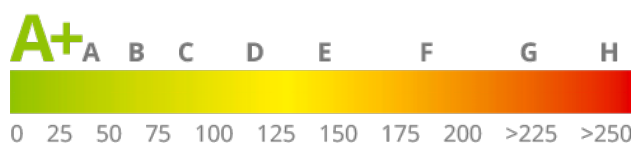
### Objektdaten:

Hausbreite (Außenmaß)	11,00 m
Haustiefe (Außenmaß)	9,00 m
Dachneigung	38°
Kniestock	65 cm
Dachvorsprung (Giebel)	80 cm
Dachvorsprung (Traufe)	80 cm

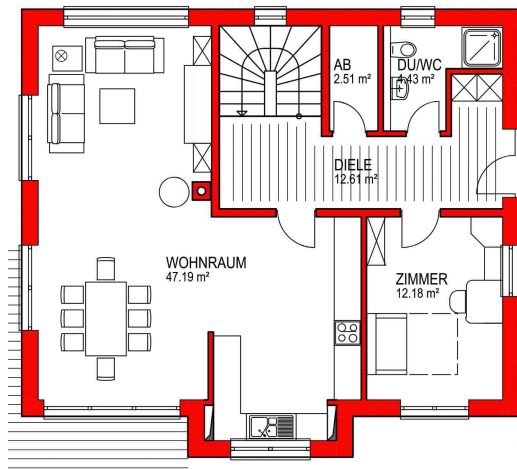
### Flächendaten:

Wohnfläche EG und DG	ca. 145,64 m <sup>2</sup>
Nutzfläche	ca. 81,44 m <sup>2</sup>
Gesamtfläche	ca. 227,08 m <sup>2</sup>

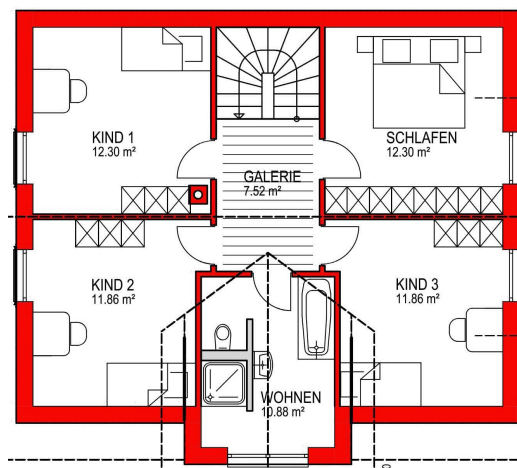
### Energieeffizienz:



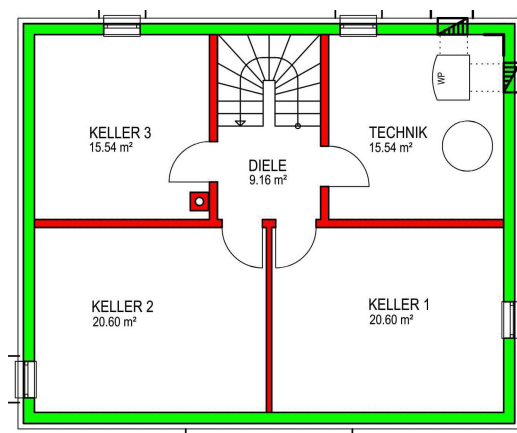
## Grundrisse - Hausidee Fino



Erdgeschoss (Wohnfläche: ca. 78,92 m<sup>2</sup>)



Dachgeschoss (Wohnfläche: ca. 66,72 m<sup>2</sup>)



Untergeschoss (Nutzfläche: ca. 81,44 m<sup>2</sup>)