

Hausidee Domus

Diese Stadtvilla Domus lässt keine Wünsche offen. Kein Schnickschnack, kein Firlefanz – einfach nur gut. Zwei Vollgeschosse auf einer kompakten quadratischen Grundfläche. Keine Schrägen im Dachgeschoss bedeuten Freiheit für den Kopf. Große Fensterflächen sorgen für helle Räume. Einheitliche große Dachvorsprünge sorgen für klare Formen. Große Kellerräume bieten sich als Hobbyräume an.



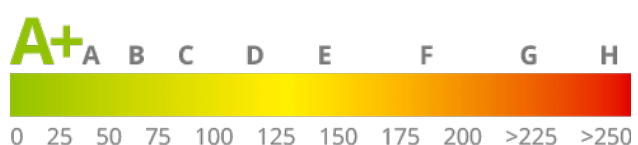
Objektdaten:

Hausbreite (Außenmaß)	9,50 m
Haustiefe (Außenmaß)	9,50 m
Dachform	Zeltdach
Dachvorsprung (Traufe)	80 cm

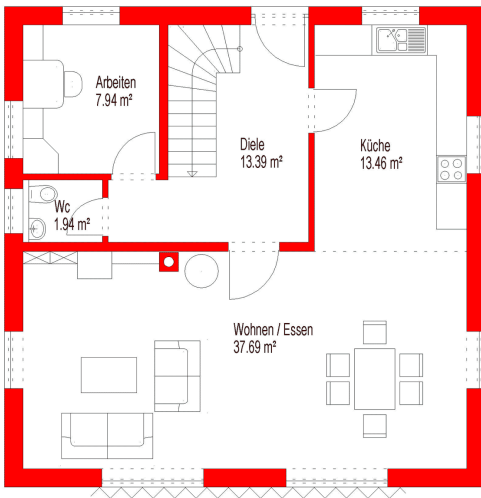
Flächendaten:

Wohnfläche EG und DG	ca. 144,29 m ²
Nutzfläche	ca. 76,39 m ²
Gesamtfläche	ca. 220,68 m ²

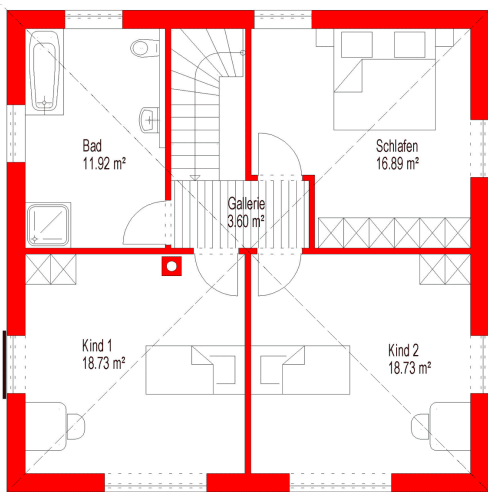
Energieeffizienz:



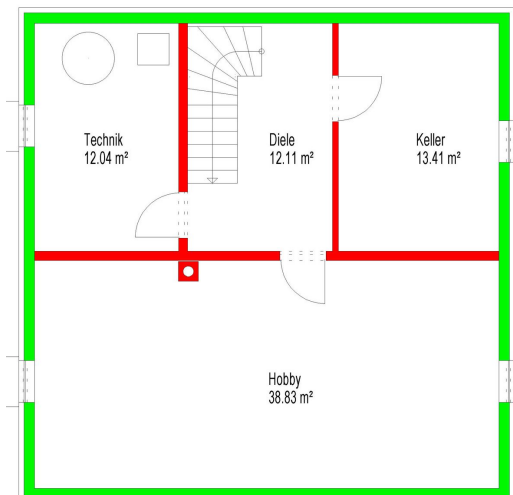
Grundrisse - Hausidee Domus



Erdgeschoss (Wohnfläche: ca. 74,42 m²)



Dachgeschoss (Wohnfläche: ca. 69,87 m²)



Untergeschoss (Nutzfläche: ca. 76,39 m²)